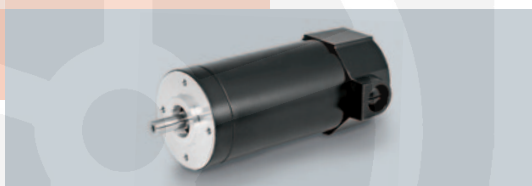


Antriebe | Drives

# PROGRAMM-ÜBERSICHT

## PRODUCT RANGE



# WEG

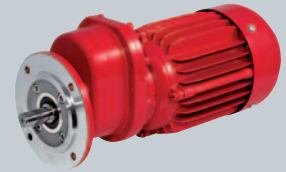
Drive Engineering  
Made in Germany

# MOTOREN DESMEDT NV

Moerelei 145, B-2610 Antwerpen, Belgium

+32(0)3830.09.90 +32(0)3828.78.90

www.motorendesmedt.be info@motorendesmedt.be



Programm-Übersicht Product Range	Motor Typ Motor Type	Leistungsbereich Outputs	Getriebemotor Typ Geared Motor Type	Einfach-Schneckengetriebe Single Worm Gear Units	
				Fuß Foot	Flansch Flange
<b>Drehstrommotoren</b> <sup>1)</sup> <i>Three-Phase Motors</i>	<b>UD/OD</b>	60 – 1.100 W	<b>ODG</b>	60 Nm	60 Nm
<b>Energieeffiziente Drehstrommotoren</b> <sup>2)</sup> <i>Energy-efficient Three-Phase Motors</i>	<b>SD/VD</b>	50 – 370 W	<b>SDG/VDG</b>	25 Nm	25 Nm
<b>Einphasen-Kondensatormotoren</b> <sup>1)</sup> <i>Single-Phase Motors</i>	<b>UC/OC</b>	50 – 370 W	<b>OCG</b>	60 Nm	60 Nm
<b>EC-Motoren</b> <sup>1)</sup> <i>EC Motors</i>	<b>UE</b>	60 – 500 W	<b>UEG/OEG</b>	25 Nm	25 Nm
<b>EC-Kompaktmotoren mit Elektronik</b> <i>EC Compact Motors with Electronic</i>	<b>UEC</b>	60 – 150 W	<b>UECG</b>	13 Nm	13 Nm
<b>Permanenterregte Gleichstrommotoren</b> <sup>1)</sup> <i>D.C. Permanent Magnet Motors</i>	<b>EP</b>	40 – 350 W	<b>EPG</b>	25 Nm	25 Nm
<b>Gleichstrom-Nebenschlussmotoren</b> <i>D.C. Shunt Wound Motors</i>	<b>KG/OG</b>	60 – 500 W	<b>KGG/OGG</b>	25 Nm	25 Nm

## Antriebstechnik von WEG

Wenn Antriebspower von 40 bis 1.100 Watt gefragt ist, nimmt der Name WEG eine führende Position ein. Einmal aus wirtschaftlichen Gründen. Wir sind als zertifiziertes mittelständisches Unternehmen auf höchste Flexibilität ausgerichtet. Das spart Ihnen Zeit, gibt Ihnen Sicherheit und steigert Ihre Produktivität. Zum anderen aus technischen Gründen, wenn Sie innovative und ausgereifte Antriebe suchen:

- Fein abgestuftes, variables Programm an Motoren und Antrieben zwischen 40 und 1.100 Watt
- Mechanik, Elektrik und Elektronik aus einem Guss – „Dynamic inside“
- Technisch ausgereifte Motoren und Antriebe für alle Stromarten
- Dynamische bis hin zu energetisch optimierten Lösungen
- Energieeffiziente Drehstrommotoren, Wirkungsgrad entsprechend IE3
- Spezialantriebe mit anwendungsspezifischer Auslegung von Mechanik und Elektronik

<sup>1)</sup> Option Bremse möglich / Option 'brake' possible

<sup>2)</sup> Wirkungsgrad entsprechend IE3 / electrical efficiency according to IE3



Drehmoment bis Nm / Torque up to Nm

Hohlwelle <i>Hollow Shaft</i>	Zweifach-Schneckengetriebe <i>Double Worm Gear Units</i>		Stirradgetriebe <i>Spur Gear Units</i>		Flachgetriebe <i>Flat Gear Unit</i>	Schnecken-Stirradgetriebe <i>Worm-Spur Gear Units</i>		
	Fuß <i>Foot</i>	Flansch <i>Flange</i>	Fuß <i>Foot</i>	Flansch <i>Flange</i>		Hohlwelle <i>Hollow Shaft</i>	Fuß <i>Foot</i>	Flansch <i>Flange</i>
25 Nm	30 Nm	30 Nm	60 Nm	60 Nm	30 Nm	120 Nm	120 Nm	120 Nm
25 Nm			30 Nm	30 Nm	30 Nm	50 Nm	50 Nm	50 Nm
25 Nm	30 Nm	30 Nm	60 Nm	60 Nm	30 Nm	120 Nm	120 Nm	120 Nm
25 Nm	30 Nm	30 Nm	60 Nm	60 Nm	30 Nm	120 Nm	120 Nm	120 Nm
13 Nm		15 Nm				50 Nm	50 Nm	50 Nm
25 Nm	30 Nm	30 Nm	60 Nm	60 Nm	30 Nm	120 Nm	120 Nm	120 Nm
25 Nm	30 Nm	30 Nm	30 Nm	30 Nm		120 Nm	120 Nm	120 Nm

## Drive Engineering made by WEG

When motive power from 40 to 1.100 Watt is required, the name WEG is having a leading position. First for economic reasons. Being a certified, medium-size company, we are orientated to highest flexibility. This will save you time, grants safety to you, and increases your productivity. Secondly for technical reasons, when you are looking for innovative and mature drives:

- Finely stepped, variable program of motors and drives between 40 and 1.100 Watt
- A unique whole: Mechanics, electric, and electronics – “Dynamic inside”
- Technically mature motors and drives for all kinds of currency
- Energy optimized, dynamic solutions
- Energy-efficient three-phase motors, electrical efficiency according to IE3
- Special drives, mechanics and electronics designed as specified for application

