



Van der Graaf

Power Transmission Equipment

België

Motoren Desmedt nv

Moerelei 145

B2610 Wilrijk

Tel : 0032 (3) 8300990

Fax : 0032 (3) 8287890

Email : info@motorendesmedt.be

TM 160.30

Type TM 160.30	Power kW	Beltspeed m/s at 50 Hz										Min. L mm Design		Full load Curr. 400 V -50 Hz I=...A	Weight kg L=350				
		Beltpull N	3.4	2.8	2.6	2.1	1.7					A	B						
220	1.5	4	3.4	2.8	2.6	2.1	1.7									350	400	3.3	31
220 Z		355	420	510	550	680	840												
		1.4	1.3	1.2	1.15	1													
220 ZV		1020	1095	1190	1240	1425													
		0.9	0.85	0.8															
		1585	1675	1780															
420	1.5	2.5	2.1	1.8	1.6	1.3	1.1									400	450	3.7	32
420 ZV		570	680	790	890	1095	1295												
		0.85	0.8	0.75	0.7	0.65	0.6	0.55											
		1675	1780	1900	2035	2190	2375	2590											
415	1.1	2	1.7	1.4	1.25	1.1	0.85									350	400	2.8	31
415 Z		525	615	745	835	950	1230												
		0.7																	
415 ZV		1495																	
		0.65	0.6	0.55	0.5	0.45	0.4												
		1610	1740	1900	2090	2320	2615												
410	0.75	2	1.7	1.4	1.25	1.1	0.85									350	400	1.9	30
410 Z		355	420	510	570	650	840	950	1020										
		0.65	0.6	0.55	0.5														
410 ZV		1095	1190	1295	1425														
		0.45	0.4	0.34															
410 PL2		1585	1780	2095												400	425		
		0.27	0.23																
		2555	3000																
475	0.55	2	1.7	1.4	1.25	1.1	0.85									350	400	1.6	29
475 Z		260	305	375	420	475	615	695	745	950									
		0.5	0.45	0.4	0.34														
475 ZV		1045	1160	1305	1535														
		0.31																	
475 PL2		1685														400	425		
		0.18																	
		2810																	
675	0.55	0.95	0.6													350	400	1.6	31
675 Z		550	870																
		0.37																	
675 ZV		1410																	
		0.29	0.27	0.23															
		1800	1935	2270															
605	0.37	1.4	1.1	0.95	0.85	0.7	0.6	0.5	0.45	0.35						350	400	1.4	30
605 Z		250	320	370	415	500	585	705	780	1005									
		0.3	0.29	0.27															
605 ZV		1170	1210	1300															
		0.23	0.2																
		1530	1760																
605 PL2		0.18	0.15	0.12												400	425		
		1890	2270	2835															
634	0.25	1.4	1.1	0.95	0.85	0.7	0.6	0.5	0.45	0.35	0.3					350	400	0.9	29
634 Z		170	215	250	280	340	395	475	530	680	790								
		0.29	0.27	0.23	0.2														
834	0.25	1	0.65	0.55	0.4	0.26										350	400	1	31
834 Z		240	365	460	595	915													
		0.17	0.15																
834 PL2		1395	1585																
		0.14	0.12	0.09															
		1645	1915	2555															
825	0.18	1	0.85	0.7	0.65	0.55	0.4	0.35	0.26	0.23						350	400	0.9	30
825 Z		170	200	245	265	310	430	490	660	745									
		0.2	0.17	0.15															
		855	1005	1140															
818	0.13	1	0.85	0.7	0.65	0.55	0.4	0.35	0.26	0.23						350	400	0.6	29
818 Z		125	145	175	190	225	310	355	475	535									
		0.2	0.17	0.15															
		620	725	825															
1218	0.13	0.45	0.33													350	400	0.9	31
1218 Z		275	375																
		0.13	0.11	0.1															
1218 PL2		950	1125	1235															
		0.09	0.07	0.06															
		1330	1710	1995															
1213	0.1	0.65	0.55	0.45	0.4	0.33	0.27	0.24	0.22	0.17	0.14					350	400	0.8	30
1213 Z		145	175	210	240	290	350	395	430	560	680								
		0.13	0.11	0.1															
		730	865	950															

Available standard facewidths **350 - 400 - 425 - 450 - 500 - 550 - 600 - 650 - 700 - 750 - 800 - 850 - 900 - 950 - 1000 mm**

The total weight of a drummotor grows approx. 2.5 kg per 100 mm.

Two speed drummotors upon request

Other beltspeeds and facewidth's upon request.

Available upon request : single phase 220 V - 50 Hz motors.

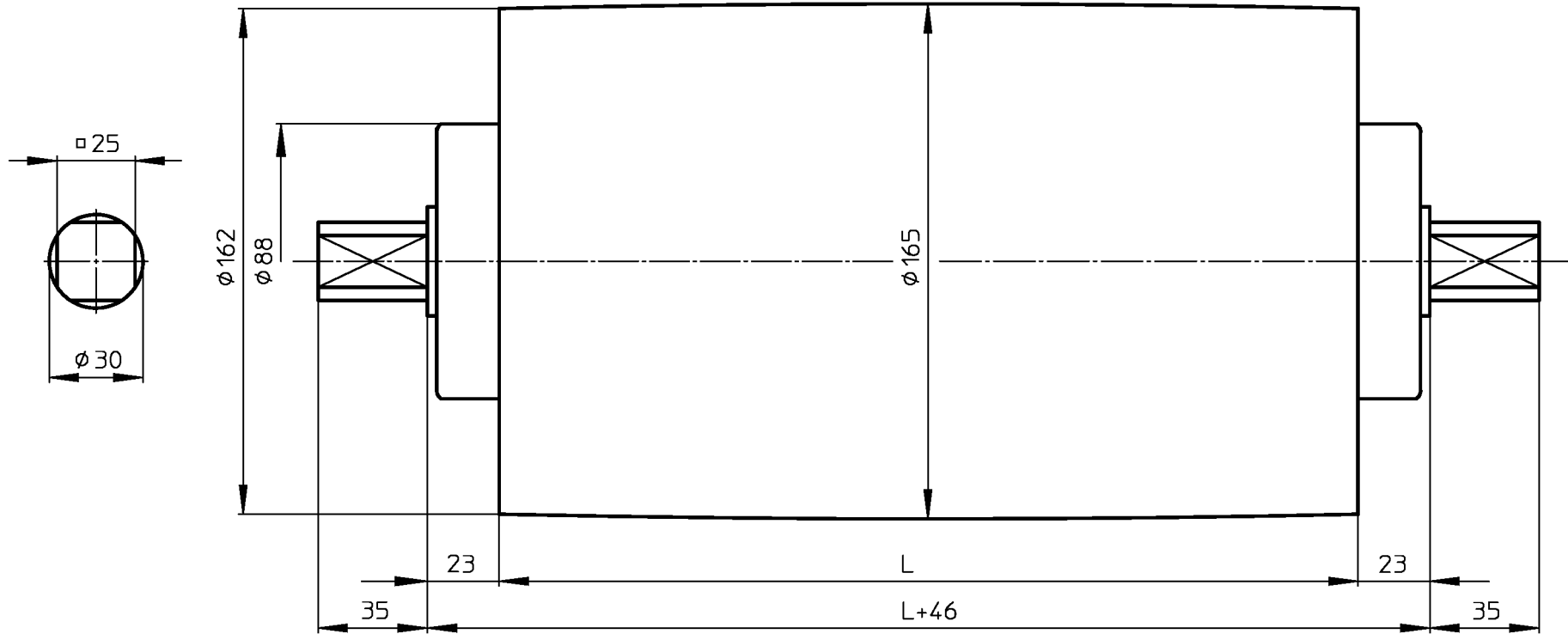
When an electro-mechanical brake is fitted, the minimum facewidth is increased by 100 mm

All these drummotors are also available in Stainless Steel - 316

Available torque Beltpull N x Drumdiameter m (Nm)

KT160A30

Design A



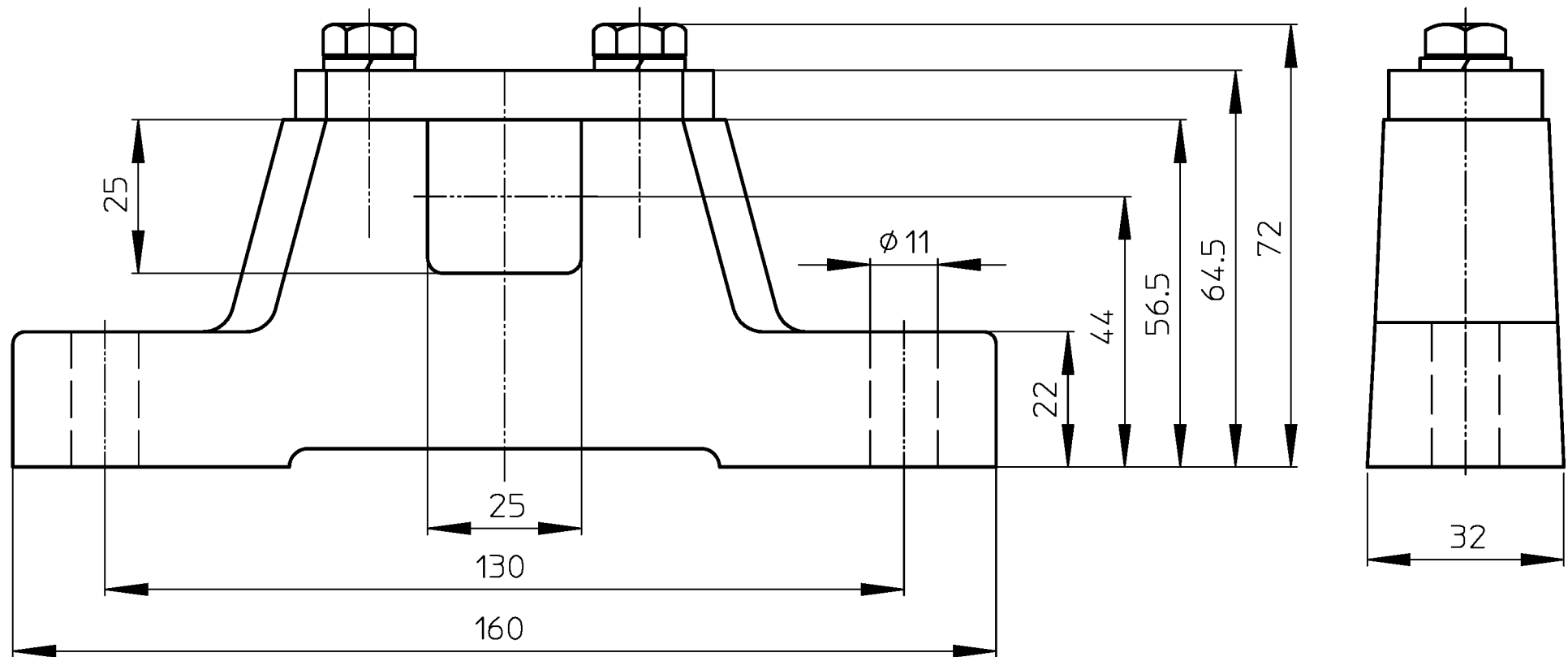
MS_KT160A30

06-09-2000



VAN DER GRAAF B.V.

ASBLOK/BRACKET/LAGERBOCK AB30

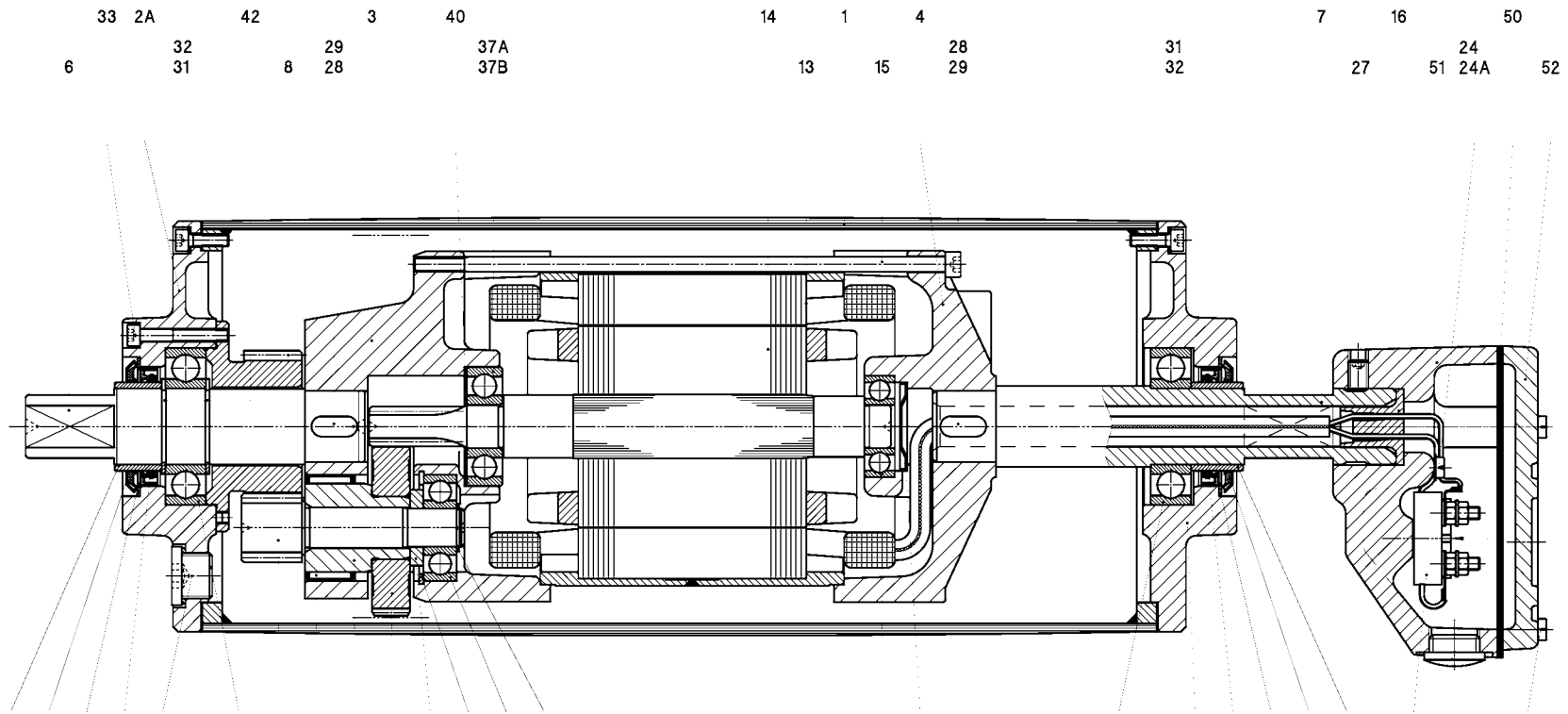


MS_AB30

22-07-99



VAN DER GRAAF B.V.

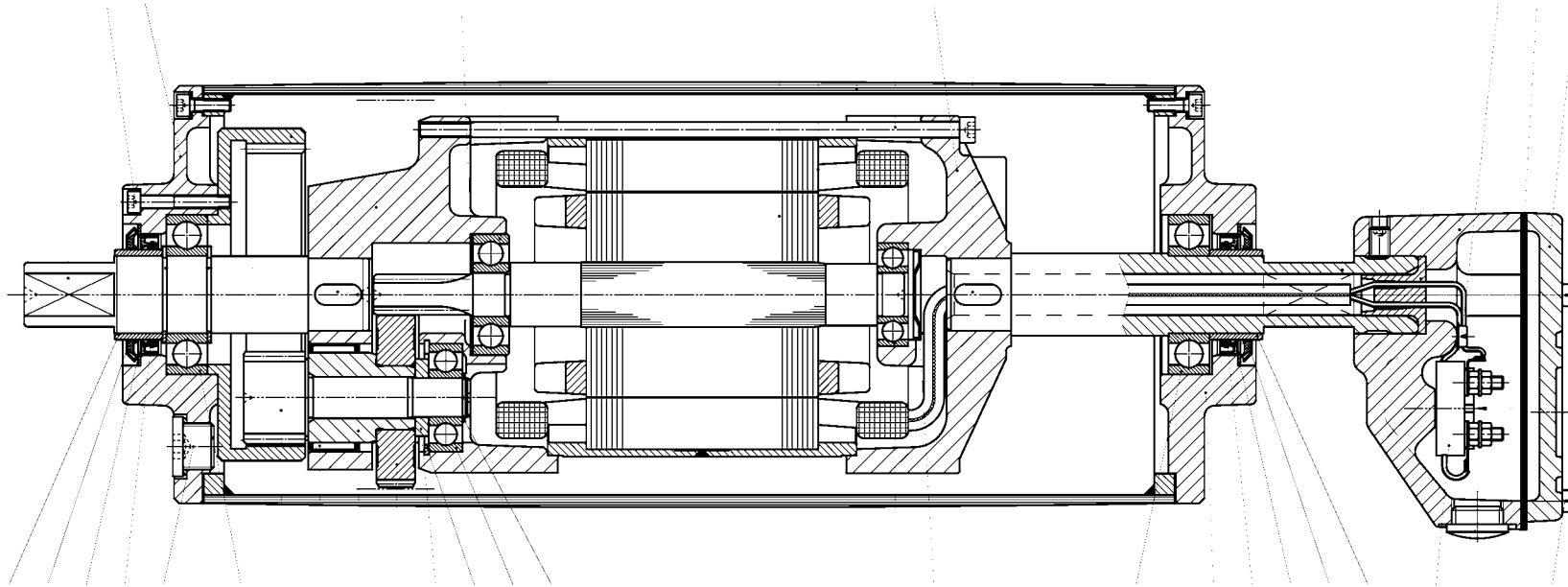


33 2A 42 3 40 14 1 4 7 16 50
 6 32 29 37A 31 28 13 15 28 31 24
 31 8 28 37B 27 51 24A 52
 45A 45C 34 36A 39 11 44 43 37 36 2B 45C 45B 53 23
 35 36V 10 12 38 55 41 18 46 45D 20 24
 45D 46 18 9 10 12 38

1	Shell	12	Distance ring	28	Setscrew	38	Ballbearing	45 D	Gammaring
2 A	Endflange	13	Stator	29	Key	39	Needlebearing	46	Oilseal
2 B	Endflange	14	Rotor	31	Int. Hex screw	40	Shim	50	Seal
3	Gearinghousing	15	Int. Hex screw	32	Washer cupper	41	Locking disc	51	Junctionbox
4	Motorflange	16	Cable passage	33	Int. Hex screw	42	Circlip	52	Junctionbox cover
6	Shaftend	18	Gasket	34	Fillerplug	43	Circlip	53	Blindstop
7	Hollow Shaft	20	Terminalboard	35	Washer	44	Circlip	55	Ballbearing incl. backstop
8	Internal gear	23	Cyl. Head screw	36	Ballbearing	45 A	Bearing race	57	Dataplate
9 / 10	Pinion with bush	24	Cyl. Head screw	37	Ballbearing	45 B	Bearing race		
11	Gear	27	Setscrew	37 A/B	Ballbearing	45 C	Shim plated		

W. Omschrijving Motortype:		Dat. Par. B.V. BS:		Schaal: 1 : 1 Getekend: G.R.		Druk: 18-10-04 Dazien:	
DRUMMOTOR				Formaat: A1			
VAN DER GRAAF B.V.				Tekening: TM160A30_00			
<small>Deze tekening is eigendom van VAN DER GRAAF B.V. iedere verspreiding of het gebruik van deze tekening is strafbaar.</small>							

33 2A 42 3 40 14 1 4 7 16 50
 6 32 8Z 29 37A
 31 8 28 37B 13 15 28 31 27 51 24 52
 32

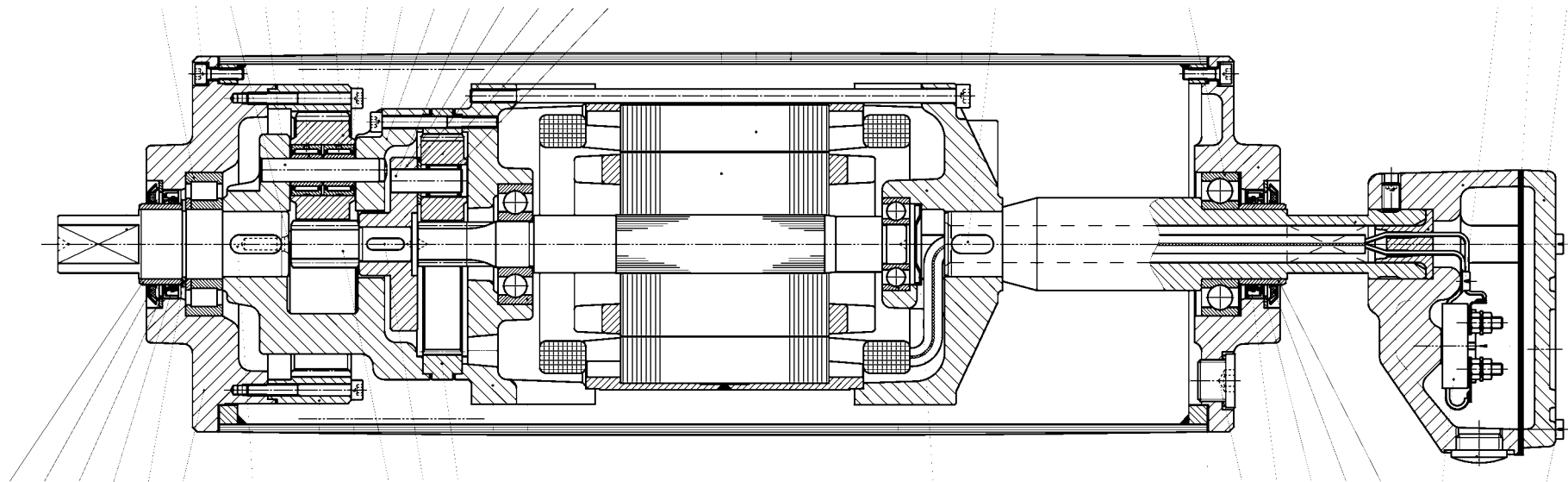


45A 45C 34 36A 39 11 44 43 37 36 2B 45C 45B 53 23
 45D 46 18 9 10 12 38 51 18 46 45D 20 24

1	Shell	12	Distance ring	27	Setscrew	37 A/B	Ballbearing	45 C	Shim plated
2 A	Endflange	13	Stator	28	Setscrew	38	Ballbearing	45 D	Gammaring
2 B	Endflange	14	Rotor	29	Key	39	Needlebearing	46	Oilseal
3	Gearinghousing	15	Int. Hex screw	31	Int. Hex screw	40	Shim	50	Seal
4	Motorflange	16	Cable passage	32	Bonded seal	41	Locking disc	51	Junctionbox
6	Shaftend	18	Gasket	33	Int. Hex screw	42	Circlip	52	Junctionbox cover
7	Hollow Shaft	20	Terminalboard	34	Fillerplug	43	Circlip	53	Blindstop
8	Internal gear	23	Cyl. Head screw	35	Washer	44	Circlip	55	Ballbearing incl. backstop
9 / 10	Pinion with bush	24	Cyl. Head screw	36	Ballbearing	45 A	Bearing race	57	Dataplate
11	Gear	24 A	Star washer	37	Ballbearing	45 B	Bearing race		

W. Omschrijving Motortype:		Dat. Par. B.V. BS:	
Wijz. Omschrijving		Benaming DRUMMOTOR	
Formaat A1		Tekening TM160A30_00_Z	
Deze tekening is eigendom van VAN DER GRAAF B.V. Inbreng van deze tekening is niet toegestaan en kan aansprakelijkheid tot gevolg hebben.			

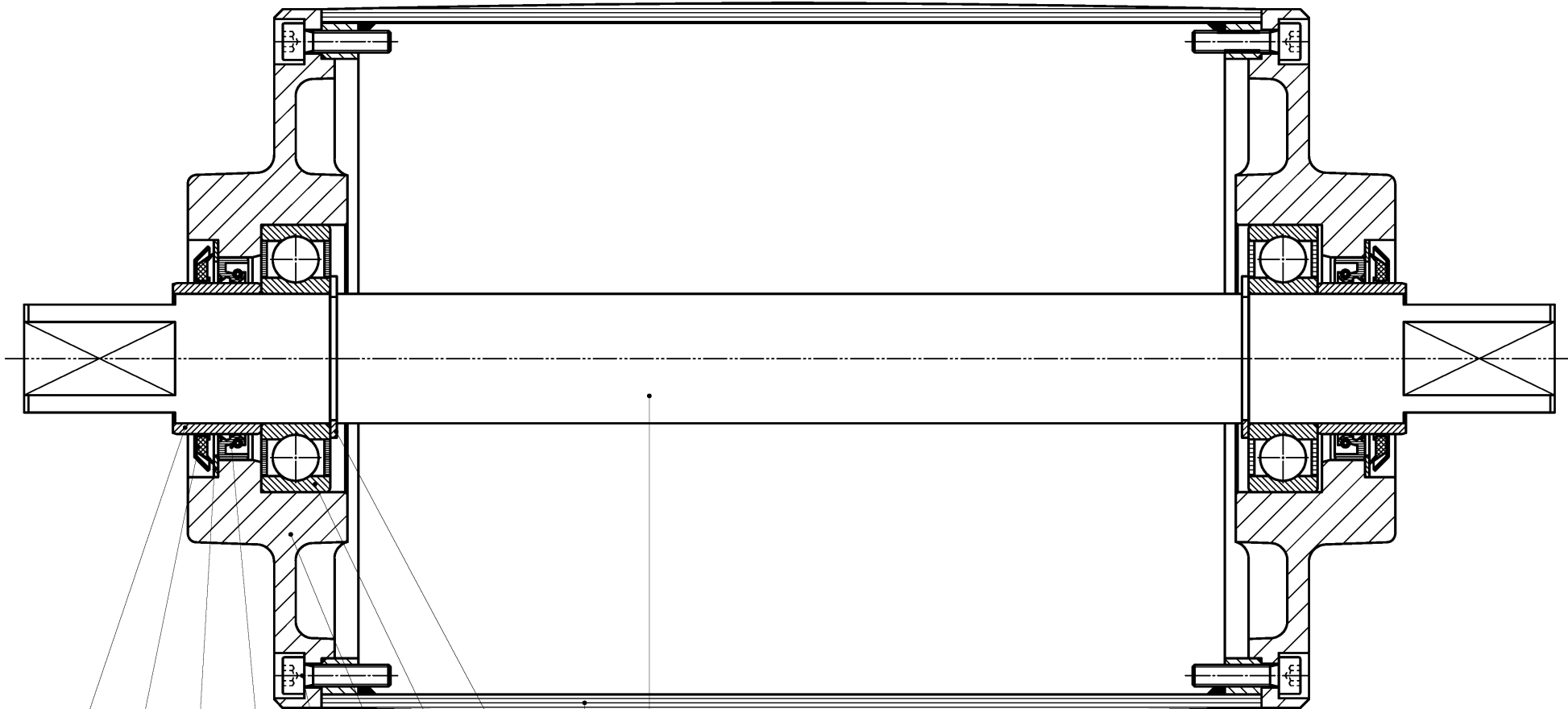
36V 47 40A 40 3PL 3A 11AP 14PL 1 15 36 2B_PL 27 51 50
 6PL 32 31 9B 11BP 17B 9A 12 39 13 4 28 29 31 32 7L 16 24 24A 52



45D 46 2A_PL 29B 17 29A 4PLA 37 34 45C 45B 53 23
 55 18 46 45D 20 24
 45A 45C 42 18 8PL 14BP 8A 37A 41 18 46 45D 20 24

1 Shell	9 B Cylindrical pin	23 Cyl. Head screw	36 V Cylinder bearing	46 Oilseal
2 A-PL Endflange	11 AP Planetary gear	24 Cyl. Head screw	37 Ballbearing	50 Seal
2 B-PL Endflange	11 BP Planetary gear	27 Setscrew	37 V Ballbearing	51 Junctionbox
3 A Planetary carrier	12 Shim	28 Setscrew	39 Needlebearing	52 Junctionbox cover
3 PL Planetary housing	13 Stator	29 Key	40 Needlebearing	53 Blindstop
4 Motorflange	14 PL Rotor	29 A Key	40 A Innerring	55 Ballbearing incl. backstop
4 PLA Motorflange	14 BP Sunwheel	29 B Key	41 Locking disc	57 Dataplate
6 PL Shaftend	15 Int. Hex screw	31 Int. Hex screw	42 Circlip	
7 Hollow Shaft	16 Cable passage	32 Bonded seal	45 A Bearing race	
8 A Internal gear	17 Int. Hex screw	34 Fillerplug	45 B Bearing race	
8 PL Internal gear	18 Gasket	35 Washer	45 C Shim plated	
9 A Cylindrical pin	20 Terminalboard	36 Ballbearing	45 D Gammaring	

100% conform de specificatie van de klant (zie tekening) Het is niet mogelijk te garanderen dat de aflevering 100% gelukt is!		Amerikaanse Proctec HAARLEMHOVEN VOLGENS NEN 2286
Schaal: 1 : 1 Getekend: S.Z. Dtc.:		Datum: 25-03-02 Gemaakt: J.K. 12-10-04
Wijz. Omschrijving Motoraad:	Dat. Par. B.V. BS:	Besparing:
DRUMMOTOR PLANETAIR		
VAN DER GRAAF B.V.		Formaat: Tekenings: A1 TM160A30_00_PL2
<small>Deze tekening is eigendom van VAN DER GRAAF B.V. Inbreng van de afzender aanvaardt de afzender de aansprakelijkheid en de aansprakelijkheid van de afzender.</small>		



45B 45D 45C 46 31 2B 4 42 1 3

- | | | | |
|-----|----------------|------|--------------|
| 1 | Shell | 42 | Circlip |
| 2 B | Endflange | 45 | Bearing race |
| 3 | Shaft | 45 C | Shim plated |
| 4 | Ballbearing | 45 D | Gammaring |
| 31 | Int. Hex screw | 46 | Oilseal |

~	onbewerkt	Amerikaanse Projectie  MAATTOLERANTIES VOLGENS NEN 2365
▽	ruw bewerkt	
▽▽	glad bewerkt	
▽▽▽	fijn bewerkt	
▽▽▽▽	gesteepen	
▽▽▽▽▽	gehoond	
▽▽▽▽▽▽	gelapt	

Schaal: 1 : 1		Datum	
Gelekd: S.Z.		21-03-02	
Gec:		Gezien: 09-10-02	
Wijz.	Omschrijving	Dat.	Par.
		B.V.	BS:

Materiaal:	Benaming:
	KEERTROMMEL

 VAN DER GRAAF B.V.	Formaat	Tekeningnr.
	A3	KT160A30_00

Deze tekening is eigendom van VAN DER GRAAF B.V. Iedere verveemding, vermenigvuldiging en openbaarmaking aan derden is strafbaar.