



Van der Graaf

Power Transmission Equipment

België

Motoren Desmedt Nv

Moerelei 145

B-2610 Wilrijk

Tel : 0032 (3) 830.09.90

Fax : 0032 (3) 828.78.90

Email : info@motorendemedt.be

TM 127.25

Type TM 127.25-	Power kW	Beltspeed m/s at 50 Hz Beltpull N								Min. L mm Design		Full load Curr. 400 V - 50 Hz I = ...A	Weight kg L=350
		2		1,7		0,85		0,65		A	B		
210 Z	0,75	2,6	2	1,7						300	325	1,7	20
		275	355	420									
410 Z	0,75	1,3	1	0,85	0,5					300	325	1,9	20
		550	715	840	1425								
410 PL2		0,3	0,24	0,2	0,16					350	375		
		2300	2875	3450	4100								
275 Z	0,55	2,6	2	1,7						275	300	1,1	18
		200	260	305									
475 Z	0,55	1,3	1	0,85	0,65	0,5	0,4			275	300	1,3	18
		400	525	615	805	1045	1305						
475 PL2		0,3	0,24	0,2	0,16					325	350		
		1685	2110	2530	3165								
205 Z	0,37	2,6	2	1,7						250	275	0,9	17
		135	175	205									
405 Z	0,37	1,3	1	0,85	0,65	0,5	0,4	0,32		275	300	1	17
		270	350	415	540	705	880	1100					
405 PL2		0,2	0,16							325	350		
		1700	2130										
405 PL3		0,046	0,036	0,031	0,024					375	400		
		4100	4100	4100	4100								
605 Z	0,37	0,25								275	300	1,1	18
		1405											
605 PL2		0,14	0,11							325	350		
		2430	3095										
434 Z	0,25	1,3	1	0,85	0,65	0,5	0,4	0,32		250	275	0,7	16
		185	240	280	365	475	595	740					
834 Z	0,25	0,25	0,2	0,16						275	300	1	18
		950	1190	1485									
834 PL2		0,12	0,1	0,08						325	350		
		1915	2300	2875									
834 PL3		0,023	0,018	0,015	0,012					375	400		
		4100	4100	4100	4100								
825 Z	0,18	0,25	0,2	0,16						275	300	0,8	17
		685	855	1070									
818 Z	0,13	0,25	0,2	0,16						250	275	0,6	16
		495	620	770									
1218 Z	0,13	0,12	0,1							300	325	0,9	20
		1030	1235										
1218 PL2		0,08	0,07	0,05						350	375		
		1495	1710	2390									
1218 PL3		0,015	0,012	0,01	0,008					400	450		
		4100	4100	4100	4100								
1213 Z	0,1	0,12	0,1							275	300	0,6	18
		790	950										

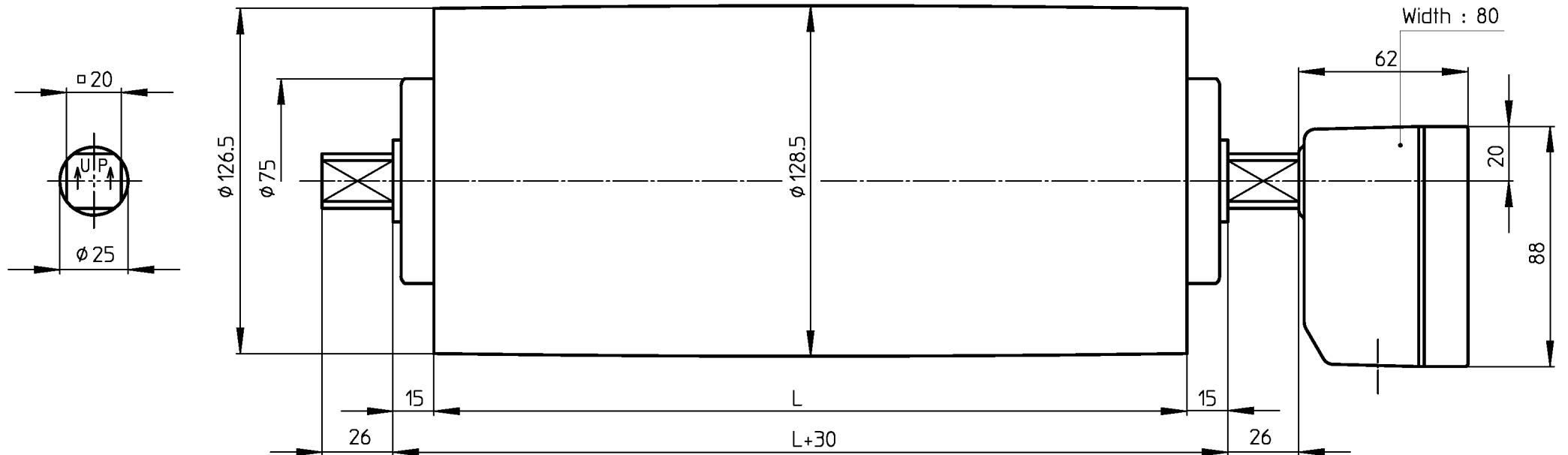
Available standard facewidth's **250 - 275 - 300 - 325 - 350 - 375 - 400 - 450 - 500 - 550 - 600 - 650**
700 - 750 - 800 - 850 - 900 - 950 - 1000 mm

The total weight of a drummotor grows approx. 1,5 kg per 100 mm.
 Two speed drummotors upon request
 Other beltspeeds and facewidth's upon request.
 Available upon request : single phase 220 V - 50 Hz motors.
 When an electro-mechanical brake is fitted, the minimum facewidth is increased by 100 mm
 All these drummotors are also available in Stainless Steel - 316
 Available torque $\frac{\text{Beltpull N} \times \text{Drum diameter m}}{2}$ (Max. 260 Nm)

Beltpull max.: 4100 N (l max upon re

TM127A25

Design A



MS_TM127A25_KKGG

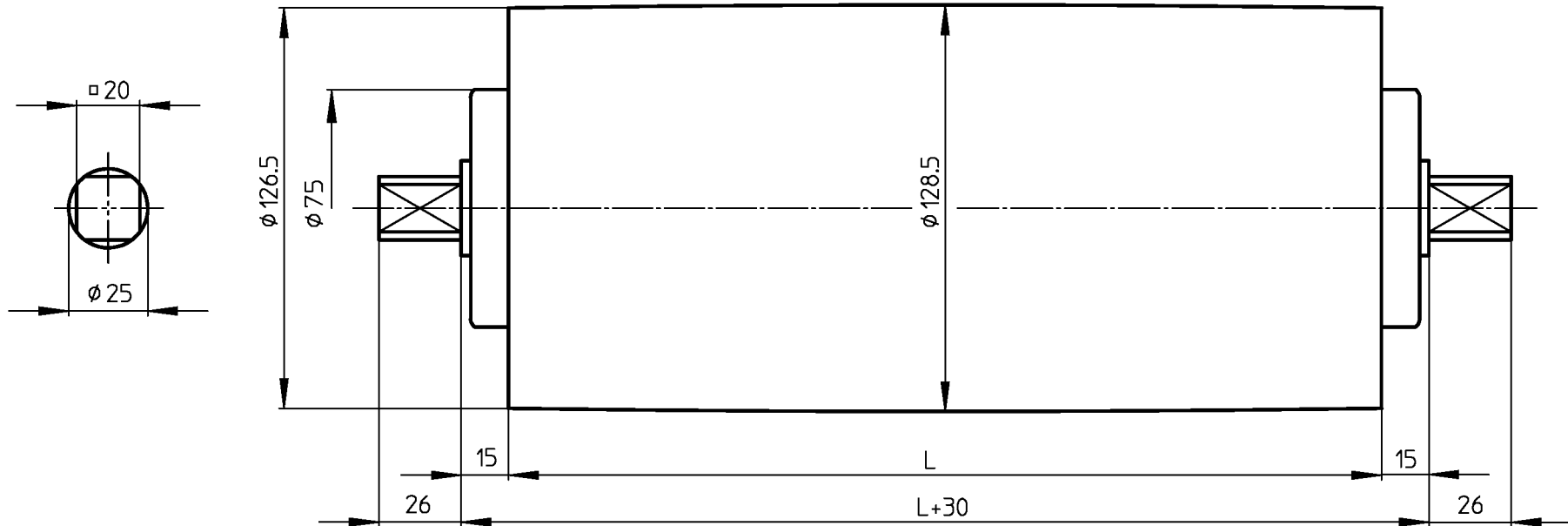
16-06-2004



VAN DER GRAAF B.V.

KT127A25

Design A



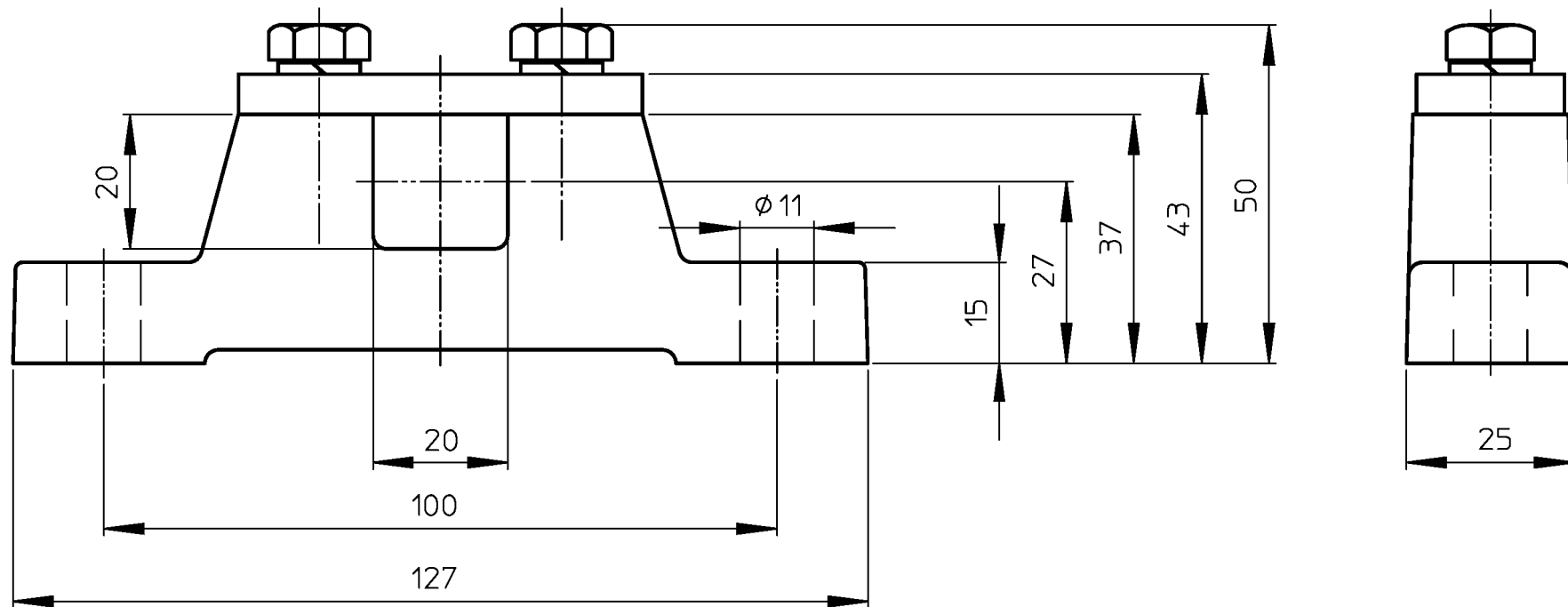
MS_KT127A25

22-06-2000



VAN DER GRAAF B.V.

ASBLOK/BRACKET/LAGERBOCK AB25



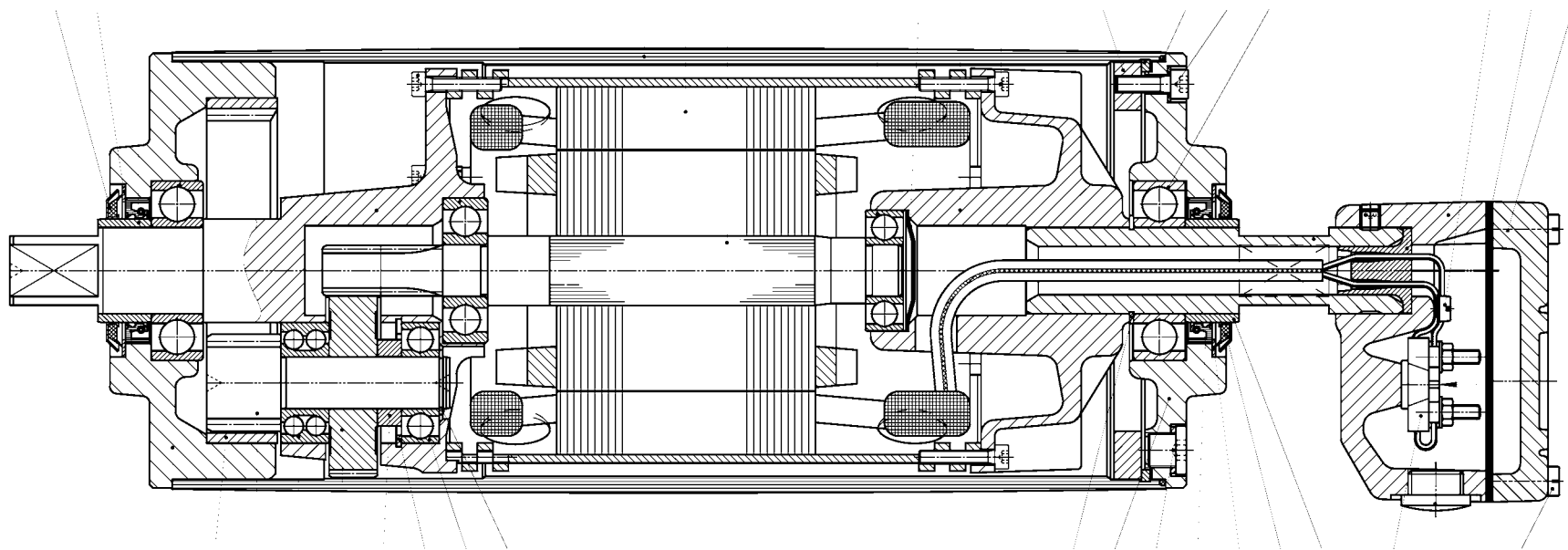
MS_AB25

22-07-99



VAN DER GRAAF B.V.

45D 45 3 37A 1 14 41 4 5 22 36 27 51 50
 45C 36 17 37 17 31 31 24
 17 13 55 17B 19 32 7 16 24A 52

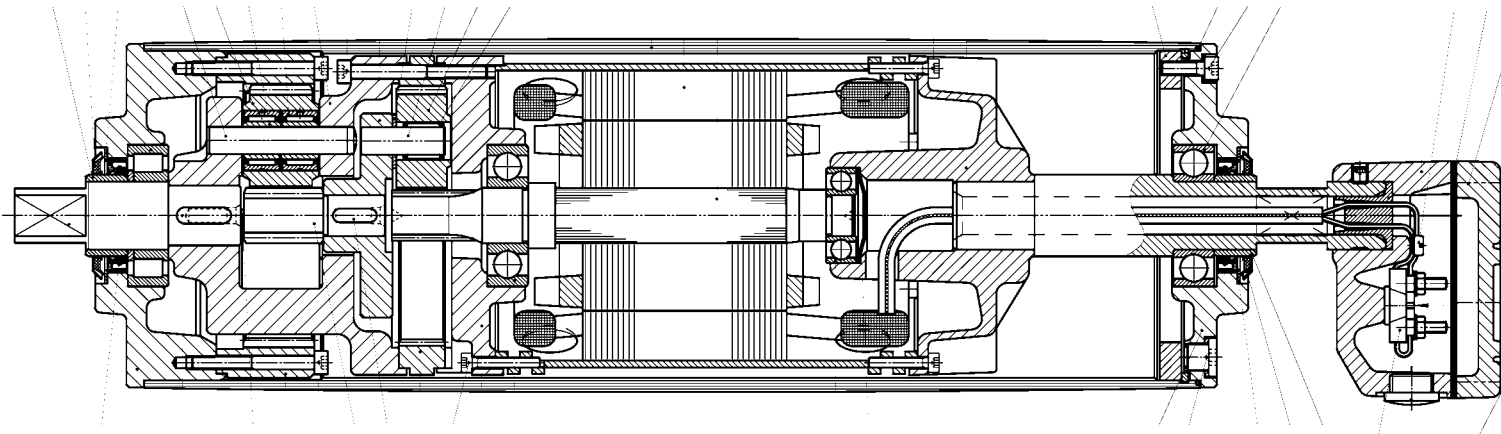


2A 9 11 44 43 42 34 45C 45 20 24
 46 8 39 12 38 35 2B 46 45D 53 23

- | | | | | |
|------------------|--------------------|-------------------|------------------|-------------------------------|
| 1 Shell | 12 Distance ring | 24 A Star washer | 39 Ballbearing | 52 Junctionbox cover |
| 2 A Endflange | 13 Stator | 27 Setscrew | 41 Locking disc | 53 Blindstop |
| 2 B Endflange | 14 Rotor | 31 Int. Hex screw | 43 Circlip | 55 Ballbearing incl. backstop |
| 3 Gearinghousing | 16 Cable passage | 32 Bonded seal | 44 Circlip | 57 Dataplate |
| 4 Motorflange | 17 Int. Hex screw | 34 Fillerplug | 45 Bearing race | |
| 5 Mountingring | 19 Springring | 35 Washer | 45 C Shim plated | |
| 7 Hollow Shaft | 20 Terminalboard | 36 Ballbearing | 45 D Gammaring | |
| 8 Internal gear | 22 O-ring | 37 Ballbearing | 46 Oilseal | |
| 9 Pinion | 23 Cyl. Head screw | 37 A Ballbearing | 50 Seal | |
| 11 Gear | 24 Cyl. Head screw | 38 Ballbearing | 51 Junctionbox | |

		~ onbewerkt ▽ ruw bewerkt ▽▽ glad bewerkt ▽▽▽ fijn bewerkt ▽▽▽▽ getrokken ▽▽▽▽▽ gehoond ▽▽▽▽▽▽ getapt		Amerikaanse Projectie
		MAATTOLERANTIES VOLGENS NEN 2385		
		Schaal: 1 : 1	Datum	
		Getekend: S.Z.	02-07-01	
		Gec.:	Gezien: J.K. 14-10-04	
Wijz. Omschrijving		Dat. Par.	B.V. BS:	
Materiaal:		Benaming: DRUMMOTOR		
VAN DER GRAAF B.V.		Formaat: A2	Tekeningnr.: TM127A25_00_Z	
<small>Deze tekening is eigendom van VAN DER GRAAF B.V. Iedere verveemding, vervalsing of openbaarmaking aan derden is strafbaar.</small>				

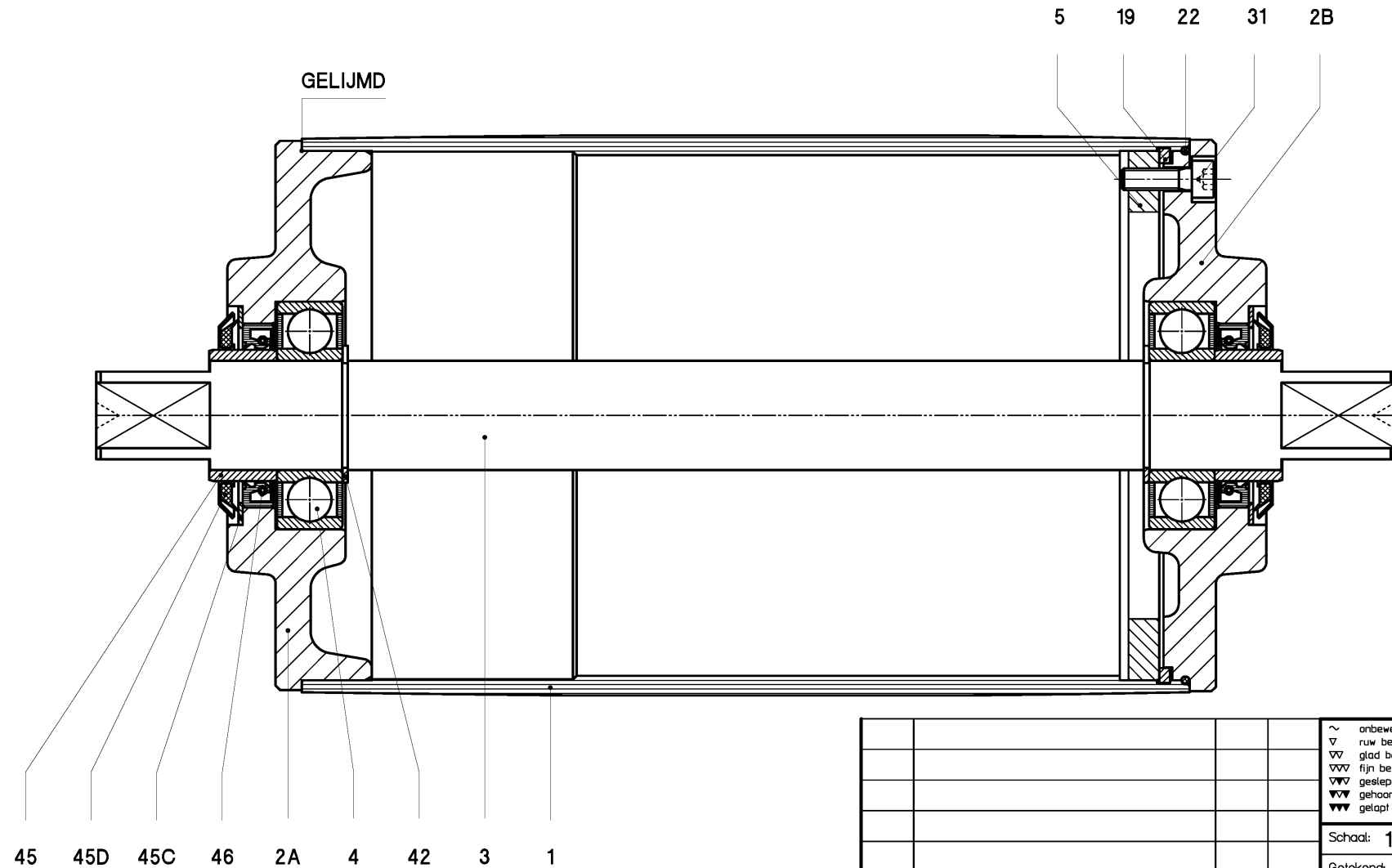
45 45C 9B 40A 3PL 3A 9A 39 13 4 5 22 36 27 51 50
 45D 36V 11BP 40 15B 12 11AP 1 14PL 17 19 31 32 7 16 24A 52



6PL 2A_PL 47 15 29A 17C 37A 37 55 41 34 45C 45 20 24 35 2B 46 45D 53 23

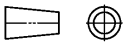

1	Shell	9 A	Cylindrical pin	19	Springring	34	Fillerplug	45 D	Gammaring
2 A-PL	Endflange	9 B	Cylindrical pin	20	Terminalboard	35	Washer	46	Oilseal
2 B	Endflange	11 AP	Planetary gear	22	O-ring	36	Ballbearing	50	Seal
3 A	Planetary carrier	11 BP	Planetary gear	23	Cyl. Head screw	36 V	Cylinder bearing	51	Junctionbox
3 PL	Planetary housing	12	Shim	24	Cyl. Head screw	37	Ballbearing	52	Junctionbox cover
4	Motorflange	13	Stator	24 A	Star washer	37 A	Ballbearing	53	Blindstop
4 PLA	Motorflange	14 PL	Rotor	27	Setscrew	39	Needlebearing	55	Ballbearing incl. backstop
5	Mountingring	14 BP	Sunwheel	28	Setscrew	40	Needlebearing	57	Dataplate
6 PL	Shaftend	15	Int. Hex screw	29 A	Key	40 A	Innerring		
7	Hollow Shaft	16	Cable passage	29 B	Key	41	Locking disc		
8 A	Internal gear	17	Int. Hex screw	31	Int. Hex screw	45	Bearing race		
8 PL	Internal gear	17 C	Int. Hex screw	32	Bonded seal	45 C	Shim plated		

		~ ontwerp W. van der Graaf W. van der Graaf W. van der Graaf W. van der Graaf		Amelslootse Projectie MAATVOEGINGEN VOLGEN DIN 7505	
		Schaal: 1 : 1		Datum	
		Ontwerper: S.Z.		13-07-01	
		Bec.: Oezewer, J.K.		15-10-04	
Wijz. Omschrijving		Dat. Par.		B.V. BS:	
Motorkod:		Benaming		DRUMMOTOR PLANETAIR	
VAN DER GRAAF B.V.		Formaat: A1 Tekeningnr.: TM127A25_00_PL2		Dit tekening is eigendom van Van der Graaf B.V. Niets hiervan mag verspreid of openbaar gemaakt worden.	



45 45D 45C 46 2A 4 42 3 1

- | | | | |
|-----|----------------|------|----------------|
| 1 | Shell | 22 | O-ring |
| 2 A | Endflange | 31 | Int. Hex screw |
| 2 B | Endflange | 42 | Circlip |
| 3 | Gearinghousing | 45 | Bearing race |
| 4 | Ballbearing | 45 C | Shim plated |
| 5 | Mountingring | 45 D | Gammaring |
| 19 | Springring | 46 | Oilseal |

		~ anbewerkt ▽ ruw bewerkt ▽▽ glad bewerkt ▽▽▽ fijn bewerkt ▽▽▽ gestepen ▽▽▽ gehoand ▽▽▽ gelapt		Amerikaanse Projectie  MAATTOLERANTIES VOLGENS NEN 2365	
		Schaal: 1 : 1		Datum	
		Getekend: S.Z.		04-11-97	
		Gec.:		Gezien: 21-11-02	
Wijz. Omschrijving		Dat. Par.		B.V. BS:	
Materiaal:		Benaming: KEERTROMMEL			
 VAN DER GRAAF B.V.		Formaat		Tekeningnr.	
		A3		KT127A25_00	
<small>Deze tekening is eigendom van VAN DER GRAAF B.V. Iedere verveemding, vernieuwing en openbaarmaking aan derden is strafbaar.</small>					