



Van der Graaf

Power Transmission Equipment

Motoren Desmedt nv

Moerelei 145

B-2610 Antwerpen

Tel : 0032 3 830.09.90

Fax : 0032 3 828.78.90

Email : info@motorendesmedt.be

TM 100B25

Type	Power kW	Beltspeed m/s at 50 Hz										Min L mm	Full load Curr. 400 v - 50 Hz I = ...A	Weight kg L=260	
TM 100B25-		Beltpull N													
425 Z	0,18	1,8	1,4	1,25	1,1	1	0,85						310	0,6	14
		95	120	135	155	170	200								
425 PL2		0,75	0,7	0,55	0,5	0,4	0,36	0,3	0,24				310		
		220	235	300	330	415	460	550	690						
425 PL3		0,2	0,16	0,14	0,12							360			
		835	990	1130	1300										
416 Z	0,12	1,1	1	0,85								275	0,4	14	
		105	115	135											
416 PL2		0,75	0,7	0,55	0,5	0,4	0,36	0,3	0,24			275			
		145	160	200	220	275	305	370	460						
416 PL3		0,2	0,16	0,14	0,12	0,1	0,09				310				
		530	660	755	880	1055	1175								
616 Z	0,12	1,25	1,1	0,9	0,8	0,7	0,6				310	0,5	14		
		90	105	125	145	165	190								
616 PL2		0,5	0,4	0,36	0,3	0,26	0,19	0,15			310				
		220	275	305	370	425	580	735							
616 PL3		0,07									360				
		1300													
414 Z	0,1	1,1	1	0,85							260	0,4	14		
		85	95	110											
414 PL2		0,75	0,7	0,55	0,5	0,4	0,36	0,3	0,24		260				
		125	130	165	185	230	255	305	385						
414 PL3		0,2	0,16	0,14	0,12	0,1	0,09	0,06			310				
		440	550	630	735	880	980	1300							
611 Z	0,08	0,8	0,7	0,6							260	0,4	14		
		95	110	125											
611 PL2		0,5	0,4	0,36	0,3	0,26	0,19	0,15			260				
		145	185	205	245	285	385	490							
611 PL3		0,13	0,1	0,07	0,06						310				
		540	705	1005	1175										
811 PL2	0,08	0,22	0,17	0,14	0,11						310	0,55	14		
		335	435	525	670										
811 PL3		0,09	0,05								360				
		780	1300												
807 PL3	0,05	0,07	0,06	0,05	0,04	0,028					360	0,4	14		
		630	735	880	1100	1300									
807 PL4		0,022	0,02	0,019	0,017	0,014	0,013	0,012	0,011	0,009	0,007	410			
		1300	1300	1300	1300	1300	1300	1300	1300	1300	1300	1300			

Available standard facewidth's **260 - 275 - 310 - 360 - 410 - 460 - 510 - 560 - 610 - 660 - 710 - 760 - 810 - 860 mm**

The total weight of a drummotor grows approx. 1,6 kg per 100 mm.

Other beltspeeds and facewidth's upon request.

Available upon request : single phase 220 V - 50 Hz motors.

When an electro-mechanical brake is fitted, the minimum facewidth is increased by 75 mm.

All these drummotors are also available in Stainless Steel - 316

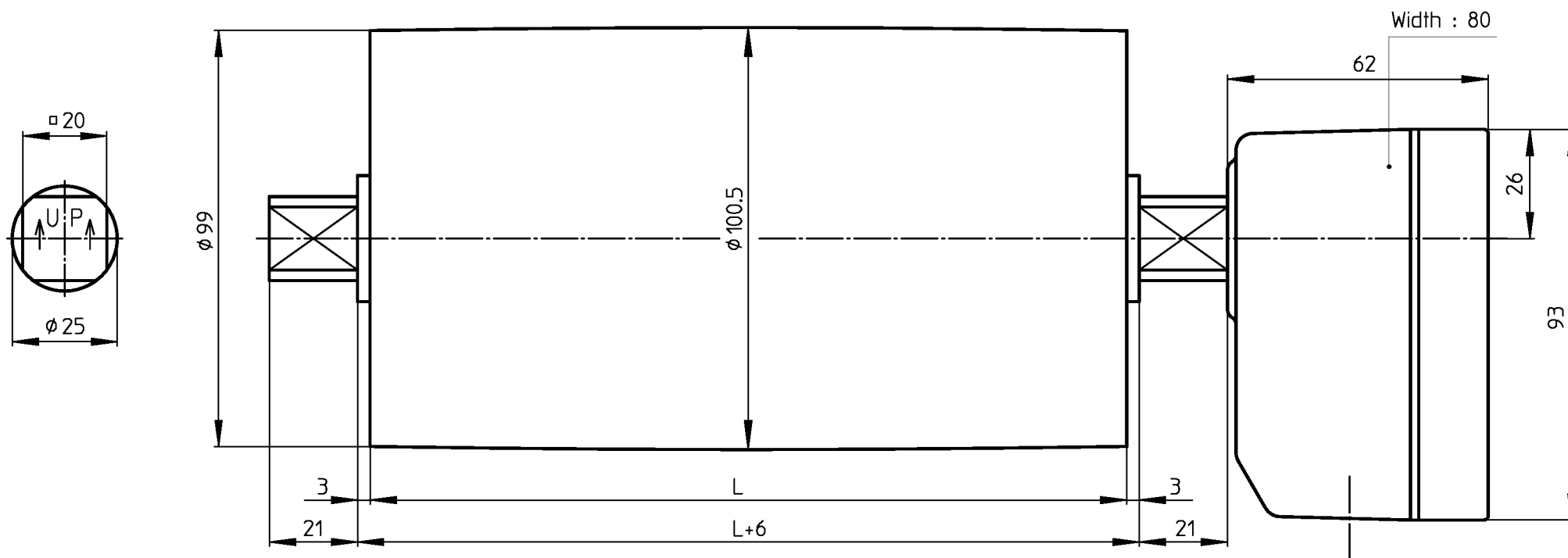
Available torque

$$\frac{\text{Beltpull N} \times \text{Drum diameter m}}{2} \quad (\text{max } 65 \text{ Nm})$$

Beltpull max. : 1300 N (I max upon request or nameplate)

TM100B25

Design B



MS_TM100B25_KKKU

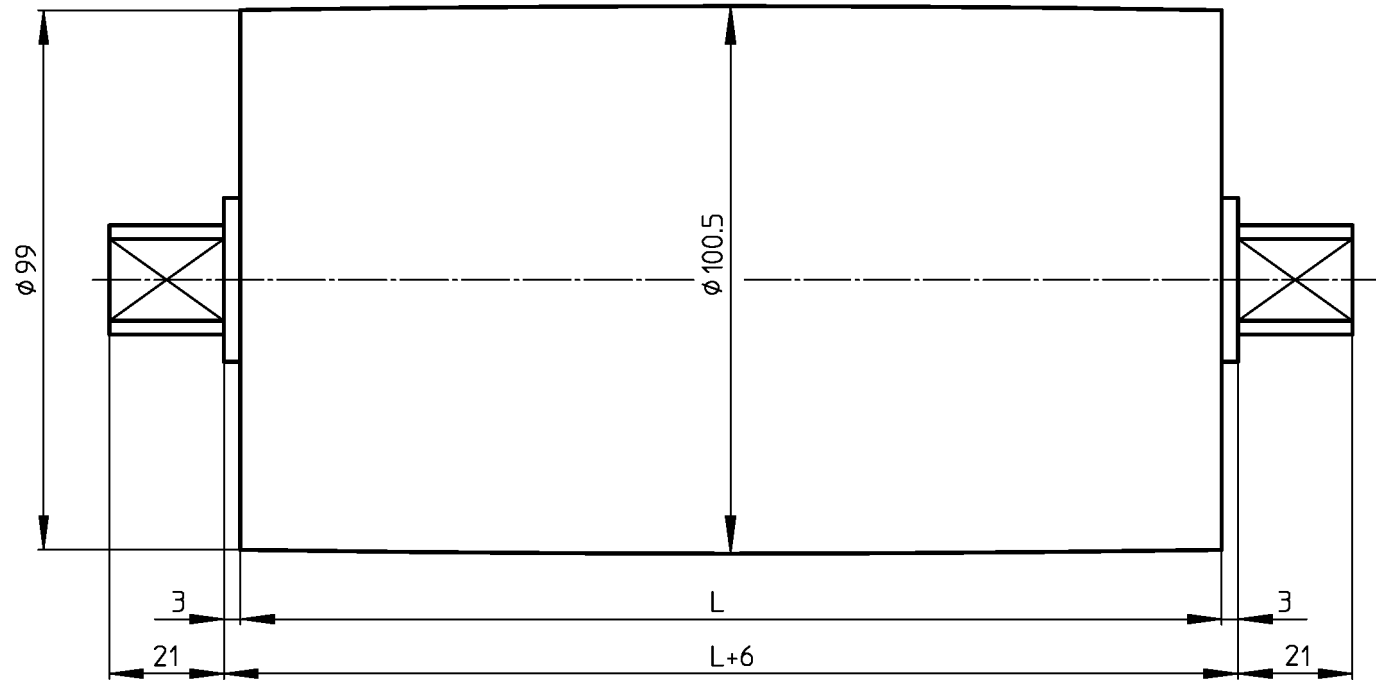
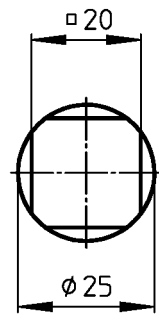
22-10-2004



VAN DER GRAAF B.V.

KT100B25

Design B



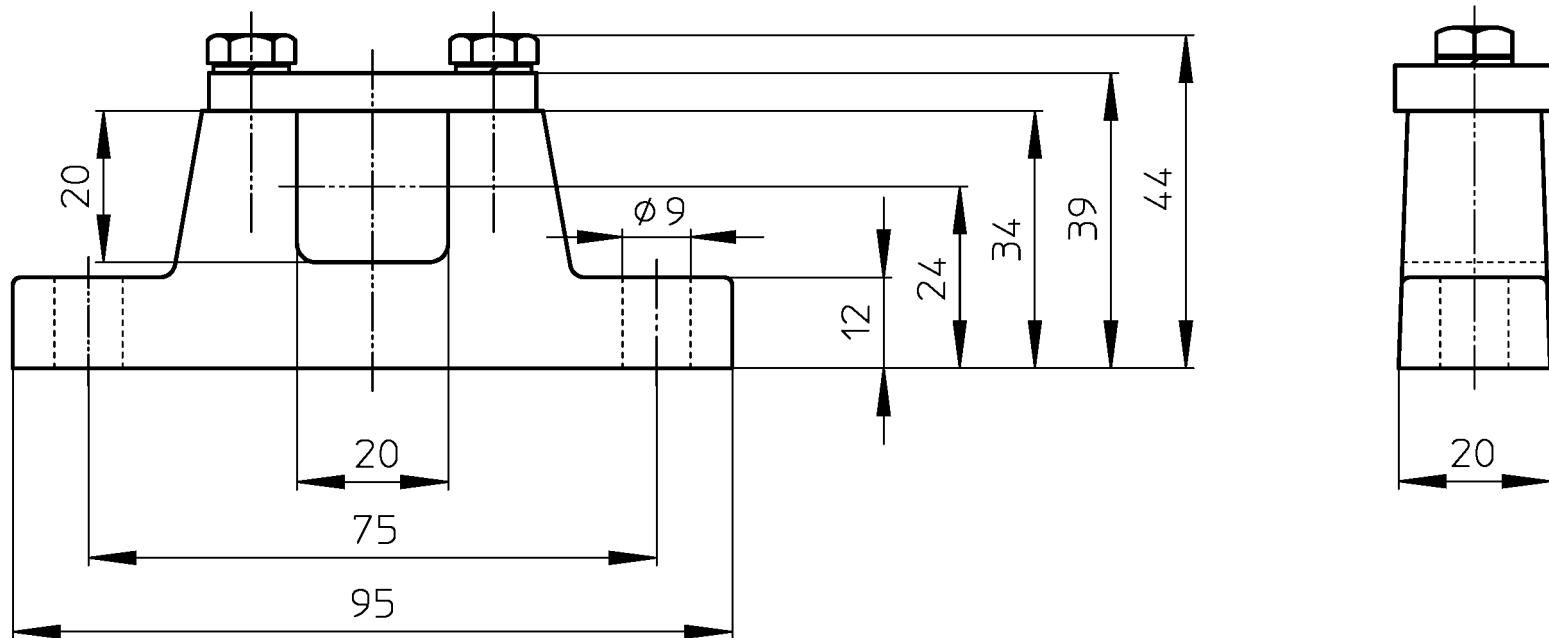
MS_KT100B25

23-06-2000



VAN DER GRAAF B.V.

ASBLOK/BRACKET/LAGERBOCK AB20



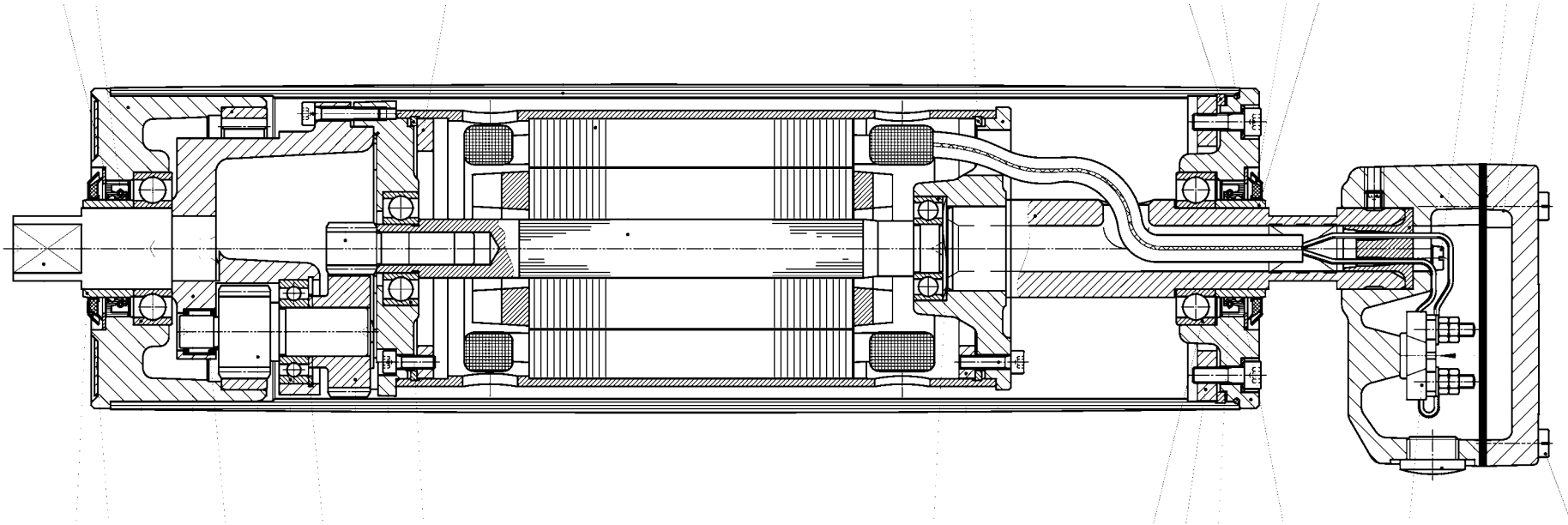
MS_AB20

17-04-02



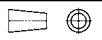

VAN DER GRAAF B.V.

45C 2A 17 4A 5A 1 14 21 7 22 45D 27 51 50
 46 8 14A 21 13 37 4 19 31 32 45 16 24 24A 52

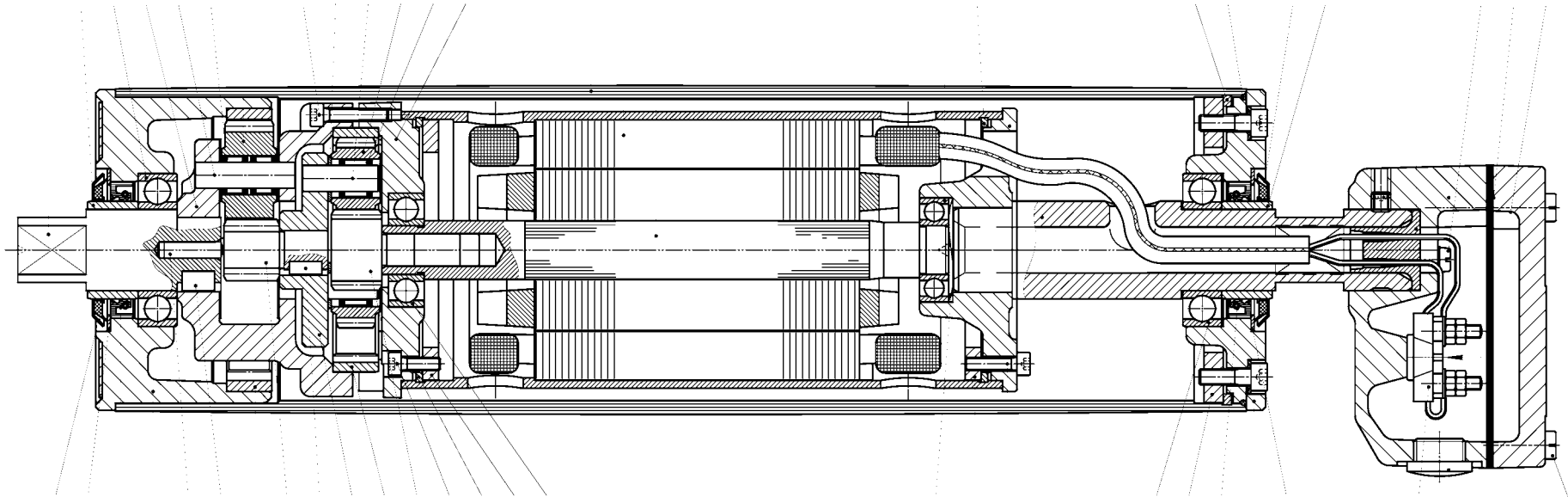


45 36 39 38 11 37A 5A 36 46 45C 20 24 23
 6 45D 3 9 44 15A 55 49 15 5 2B 53

- | | | | | |
|------------------|---------------------|--------------------|------------------|-------------------------------|
| 1 Shell | 8 Internal gear | 19 Springring | 36 Ballbearing | 49 Wave washer |
| 2 A Endflange | 9 Pinion | 20 Terminalboard | 37 Ballbearing | 50 Seal |
| 2 B Endflange | 11 Gear | 21 Springring | 37 A Ballbearing | 51 Junctionbox |
| 3 Gearinghousing | 13 Stator | 22 O-ring | 38 Ballbearing | 52 Junctionbox cover |
| 4 Motorflange | 14 Rotor | 23 Cyl. Head screw | 39 Needlebearing | 53 Blindstop |
| 4 A Motorflange | 14 A Insert pinion | 24 Cyl. Head screw | 44 Circlip | 55 Ballbearing incl. backstop |
| 5 Mountingring | 15 Int. Hex screw | 24 A Star washer | 45 Bearing race | 57 Dataplate |
| 5 A Mountingring | 15 A Int. Hex screw | 27 Setscrew | 45 C Shim plated | |
| 6 Shaftend | 16 Cable passage | 31 Int. Hex screw | 45 D Gammaring | |
| 7 Hollow Shaft | 17 Int. Hex screw | 32 Bonded seal | 46 Oilseal | |



		~ onbewerkt ▽ ruw bewerkt ▽▽ glad bewerkt ▽▽▽ fijn bewerkt ▽▽▽▽ geslepen ▽▽▽▽▽ gehoord ▽▽▽▽▽▽ gefreesd		Amerikaanse Projectie  MAATTOLERANTIES VOLGENS NEN 2385
		Schaal: 1 : 1	Datum	
		Getekend: G.R.	18-10-04	
		Gec.:	Gezien:	
Wijz. Omschrijving		Dat. Par.	B.V. BS:	
Materiaal:	Benaming: DRUMMOTOR			
			COAXIAAL	
 VAN DER GRAAF B.V.		Formaat: A2	Tekeningnr.: TM100B25_00_Z_KKKU	
<small>Deze tekening is eigendom van VAN DER GRAAF B.V. Iedere verveemding, vervalsing of openbaarmaking aan derden is strafbaar.</small>				

45 3PL 40 17 9A 39 1 14 21 7 22 45D 27 51 50
 6ZZZ 36 9B 11BP 12 11AP 4A 13 37 4 19 31 32 45 16 24 24A 52



45C 2A 29 14BP 3A 14AP 21 37A 55
 45D 46 47 8 61 8A 15A 5A 5A 49 15 36 46 45C 5 2B 20 24 53 23

1	Shell	8	Internal gear	15	Int. Hex screw	27	Setscrew	45 D	Gammaring
2 A	Endflange	8 A	Internal gear	15 A	Int. Hex screw	29	Key	46	Oilseal
2 B	Endflange	9 A	Cylindrical pin	16	Cable passage	31	Int. Hex screw	49	Wave washer
3 A	Planetary carrier	9 B	Cylindrical pin	17	Int. Hex screw	32	Bonded seal	50	Seal
3 PL	Planetary housing	11 AP	Planetary gear	19	Springring	36	Ballbearing	51	Junctionbox
4	Motorflange	11 BP	Planetary gear	20	Terminalboard	37	Ballbearing	52	Junctionbox cover
4 A	Motorflange	12	Shim	21	Springring	37 A	Ballbearing	53	Blindstop
5	Mountingring	13	Stator	22	O-ring	39	Needlebearing	55	Ballbearing incl. backstop
5 A	Mountingring	14	Rotor	23	Cyl. Head screw	40	Needlebearing	57	Dataplate
6	Shaftend	14 AP	Insert pinion	24	Cyl. Head screw	45	Bearing race		
7	Hollow Shaft	14 BP	Sunwheel	24 A	Star washer	45 C	Shim plated		

		~ onbewerkt ▽ ruw bewerkt ▽ glad bewerkt ▽▽ fijn bewerkt ▽▽▽ geslepen ▽▽▽ gehoord ▽▽▽ getoofd		Amerikaanse Projectie  MAATTOLERANTIES VOLGENS NEN 2385	
		Schaal: 1 : 1		Datum	
		Getekend: G.R.		18-10-04	
		Gec.:		Gezien:	
Wijz. Omschrijving		Dat. Par.		B.V. BS:	
Materiaal:		Benaming: DRUMMOTOR			
		PLANETAIR			
 VAN DER GRAAF B.V.		Formaat: A2 Tekeningnr.: TM100B25_00_PL2_KKKU			
<small>Deze tekening is eigendom van VAN DER GRAAF B.V. Iedere verveemding, verspreiding of openbaarmaking aan derden is strafbaar.</small>					

